

ШКАФ УПРАВЛЕНИЯ НАСОСНОЙ СТАНЦИЕЙ

Шкаф управления насосной станцией (далее, ШУН) предназначен для управления различными насосными агрегатами и установками, использующимися в системах водоснабжения и водоотведения, как в ЖКХ, так и на производстве. Кроме того, данные системы управления широко используются в промышленности для автоматизации процесса работы гидропривода, перекачки технических жидкостей, рассолов, масел, нефти, газов.

Производимая линейка шкафов, предназначена для работы с асинхронными электродвигателями переменного тока с короткозамкнутым ротором, и может комплектоваться всем необходимым оборудованием и датчиками исходя из потребностей заказчика. Напряжение питания: 1(3) фазы 220В, 3 фазы 380В (либо 690В), частотой 50Гц. Мощность от 0,37 кВт до 1 МВт.

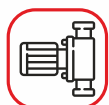


В ЗАВИСИМОСТИ ОТ ИСПОЛНЕНИЯ ШУН РАЗДЕЛЯЮТСЯ НА СЛЕДУЮЩИЕ ТИПЫ:

1. ПО ТИПУ УПРАВЛЕНИЯ НАСОСНОЙ УСТАНОВКОЙ:

- ▶ ШУН нерегулируемый, включает в себя прямой, либо плавный пуск по количеству насосов.
- ▶ ШУН с каскадным регулированием, включает в себя прямой, либо плавный пуск по количеству насосов.
- ▶ ШУН с частотным регулированием, включает в себя преобразователь частоты по количеству насосов;
- ▶ ШУН с каскадно-частотным регулированием, включает в себя преобразователь частоты и прямой, либо плавный пуск, по количеству насосов.

2. ПО НАЗНАЧЕНИЮ НАСОСНОЙ УСТАНОВКИ:



ШУН насосной станции
1-го/2-го подъема



ШУН дренажной
станции



ШУН перекачивающей
станции



ШУН станции повышения
давления



ШУН канализационной
насосной станции



ШУН насосной станции
гидропривода

ШКАФ УПРАВЛЕНИЯ НАСОСНОЙ СТАНЦИЕЙ

ООО «БРИЗ» готово разработать и поставить ШУН согласно параметров опросного листа, либо в соответствии с техническим заданием заказчика, а также, с учетом требуемой функциональности и всех особенностей насосного оборудования.

3. ПО МЕСТУ УСТАНОВКИ (ИСПОЛНЕНИЕ):



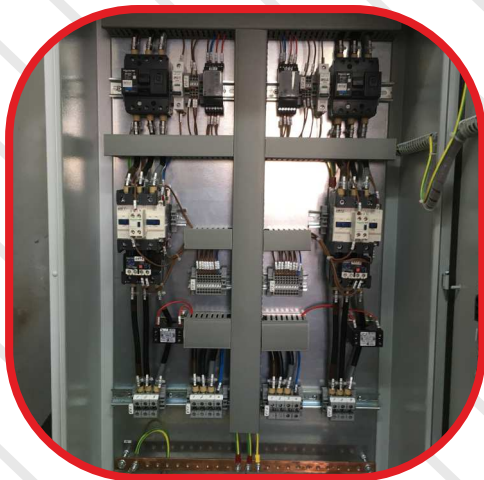
Обычное исполнение,
для установки в отапливаемом
помещении (+5...+40`С)



Утепленное исполнение,
для уличного применения
(-40...+40`С)



**Взрывозащищенное
исполнение**



4. ПО НАЛИЧИЮ РЕЖИМОВ РАБОТЫ (АВТОМАТИЗАЦИЯ) И ДОПОЛНИТЕЛЬНОМУ ОБОРУДОВАНИЮ:



Ручной режим / Автоматический
режим управления



Местный режим / Дистанционный
режим управления



Наличие программируемого
контроллера



Наличие панели
оператора



Устройство дистанционного
управления и передачи данных

